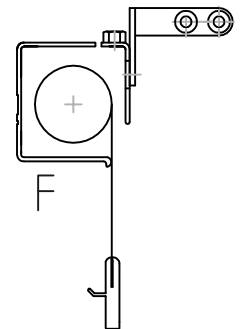
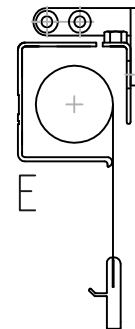
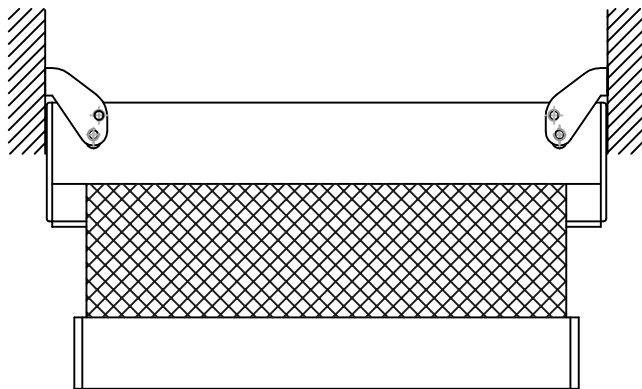
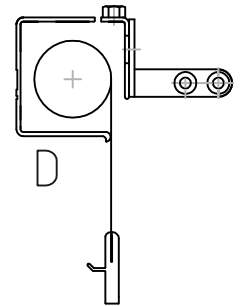
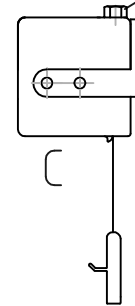
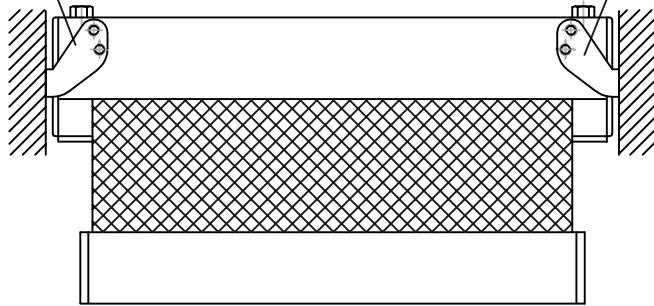


Uniwinkel li.

Uniwinkel li.

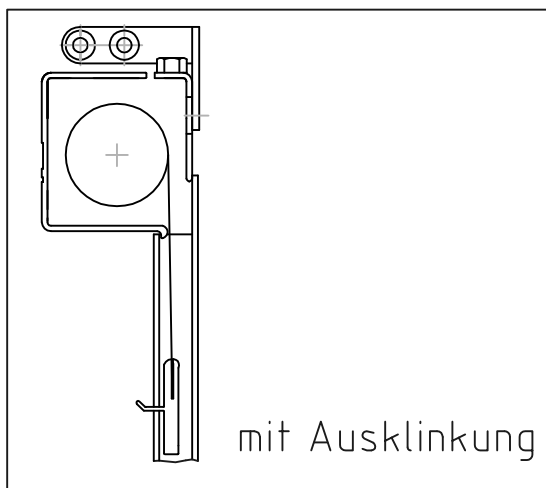
Schlitz oder Loch



Ausführung:

- Uniwinkel paarweise beigelegt
- Schrauben zur Befestigung des Uniwinkels an der Rückblende beigelegt
- stets durchgehende Rückblende mit Befestigungslöchern

- Schlitz oder Loch nach Kundenwunsch
- Ausklingung auf Kundenwunsch
- Standardvarianten A bis F möglich



mit Ausklingung

Befestigung / fixing: UN
mit Uni-Winkel
with universal angle

Kassettenrollo / roller blind
Montage auf dem Fensterrahmen
mounting on the casement

MULTIFILM[®]
SONNEN- UND BLENDSCHUTZ

www.multifilm.de

22.08.2007

Blatt/sheet: 1/1