

MULTIFILM®-Folienrollos

Innenliegende Sonnen- und Blendschutzsysteme nach Maß



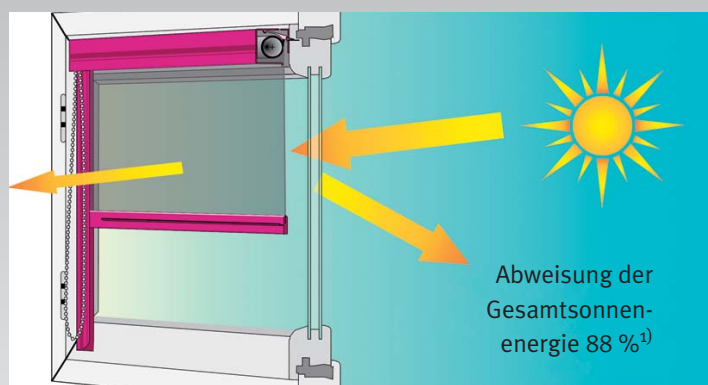
NUTZERVORTEILE

- IIII Optimaler Blendschutz bei freier Sicht nach außen
- IIII Sehr guter Schutz vor Sonnenhitze
- IIII Angenehmes Raumklima und natürliche Raumausleuchtung mit Tageslicht
- IIII Vermeidung von störenden Reflexionen und Blendungen an Bildschirmarbeitsplätzen
- IIII Verbesserung des g- und U-Wertes der Verglasung
- IIII Bis zu 30 %²⁾ Einsparung von Kühlenergie und damit Kosteneinsparung
- IIII Variable und individuelle Einstellmöglichkeit durch den Nutzer
- IIII Reduzierung zu großer Leuchtdichteunterschiede
- IIII Schutz des Gebäudeinneren vor Licht- und UV-Strahlung
- IIII Witterungsunabhängige und -geschützte Innenmontage

ENERGIEEINSPARUNG DURCH WIRKSAMEN HITZESCHUTZ

Bis zu 88 %¹⁾ der Sonnenenergie wird vom Raum abgehalten und bietet dadurch einen wirksamen Hitzeschutz. Somit kann bis zu 30 %²⁾ Kühlenergie eingespart werden. Auf diese Weise entlasten Sie Ihr Portemonnaie und die Umwelt.

- 1) Folie SiAto12 und Sonnenschutzverglasung sunbelt polaris 65/34 gemäß einem Gutachten der TU Berlin
- 2) Einsparung von Kühlenergie mit MULTIFILM®-Folienrollos gemäß der Studie zur Tagelichtnutzung und zum thermischen Raumklima der Firma ALWare



Fenster mit Sonnenschutzglas und Folienrollo:
Durchlass der Gesamtsonnenenergie 12 % (g-Wert = 0,12)

GARANTIERTE QUALITÄT

- IIII Gewährleistung für alle Produkte (Rollos, Folien-Fassaden-Systeme, Flächenvorhänge, Vertikallamellenanlagen) 5 Jahre ab Versanddatum
- IIII Entwicklung, Fertigung, Beratung und Vertrieb nach Qualitätsmanagementsystem ISO 9001:2001 zertifiziert
- IIII Mitglied im Europäischen Fachverband für Blendschutz am Bildschirmarbeitsplatz e. V.

 **MULTIFILM®**

Macht Fenster perfekt.

MULTIFILM[®]-Folienrollos

Die Produktvorteile der Folienrollos

- |||| Veredelte mehrlagige Folie in unterschiedlichen Lichttransmissionen und Farbgebungen
- |||| Alle Profilteile aus stabilem stranggepresstem Aluminium
- |||| Geschlossene Kassette mit seitlichen Abdeckungen
- |||| Verschiedene Seitenführungen zur Führung des Rollos am Fenster und zur Abdeckung seitlicher Lichtspalte
- |||| Alle sichtbaren Profile auf Wunsch mit RAL-Farbpulverbeschichtung
- |||| Verschiedene manuelle oder elektrische Bedien- und Antriebsvarianten
- |||| Führung der Folie oder nur des Abschlussstabes in seitlichen Führungsprofilen
- |||| Für Neubau und Nachrüstung gleichermaßen geeignet

Classic-Line Klassisch vielseitig



MONTAGEVARIANTEN

- |||| Montage auf dem Rahmen und im Licht
- |||| Schraub- und Klebmontage
- |||| Umfangreiches Befestigungszubehör verfügbar

PRODUKTEIGENSCHAFTEN

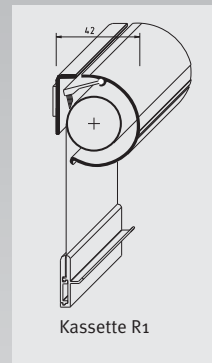
- |||| Variantenreichste Produktgruppe: viele verschiedene Seitenführungen, Kassetten und Abschlussstäbe verfügbar

EINSATZ

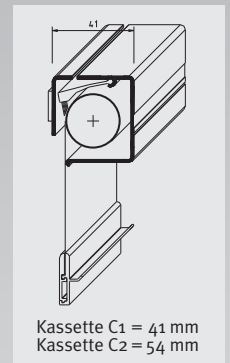
- |||| Im Industrie-, Gewerbe- und Verwaltungs- und Privatbereich

BEDIENVARIANTEN

- |||| Kettenzug oder elektrisch (24 V)



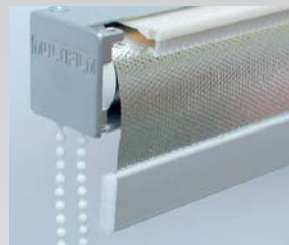
Kassette R1



Kassette C1 = 41 mm
Kassette C2 = 54 mm



Runde Kassette R1



In die Kassette integrierte
Reinigungsbürsten



Gerundete Seitenführungen

Lux-Line Das Rollo von unten nach oben



PRODUKTEIGENSCHAFTEN

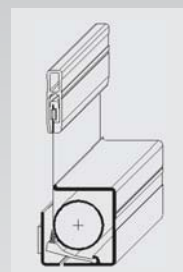
- |||| Behang wird von unten nach oben geschlossen
- |||| Patenterter Abschlussstab
- |||| Ermöglicht Tageslichtnutzung im oberen Fensterbereich für die Raumausleuchtung und gleichzeitig Blendschutz in Höhe der Bildschirmarbeitsfläche

EINSATZ

- |||| Besonders geeignet für schmale, hohe Fenster

BEDIENVARIANTEN

- |||| Kettenzug oder Schnurzug



MONTAGEVARIANTEN

- |||| Montage auf dem Rahmen und im Licht
- |||| Schraub- und Klebmontage
- |||| Umfangreiches Befestigungszubehör verfügbar



Oberer Abschluss



C1-Kassette

Vario-Line Der Top-Blendschutz mit Tageslichtlenkung



PRODUKTEIGENSCHAFTEN

- |||| Kombination eines Folienrollos Lux-Line mit einer speziellen Horizontaljalousie
- |||| Gezielte Tageslichtlenkung im oberen Fensterbereich durch die konkav geformten Lamellen der Jalousie bei gleichzeitigem Blendschutz

EINSATZ

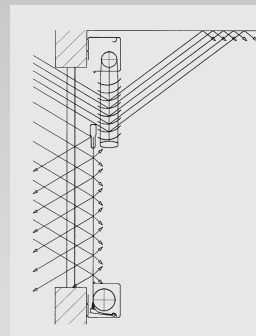
- |||| Im Industrie-, Gewerbe- und Verwaltungsbereich zur Tageslichtnutzung
- |||| Sowohl für ungeteilte als auch für geteilte Fenster (Oberlicht) sowie für Schrägenster geeignet

BEDIENVARIANTEN

- |||| Kettenzug oder Schnurzug

MONTAGEVARIANTEN

- |||| Montage auf dem Rahmen und im Licht
- |||| Schraub- und Klebmontage
- |||| Umfangreiches Befestigungszubehör verfügbar



Compact-Line Smart und günstig



PRODUKTEIGENSCHAFTEN

- |||| Kleine Blende 35 x 35 mm
- |||| Systemeigener Abschlusstab mit einstellbaren Gleitrollen
- |||| Verschiedene Seitenführungen verfügbar

EINSATZ

- |||| Im Objektbereich

BEDIENUNG

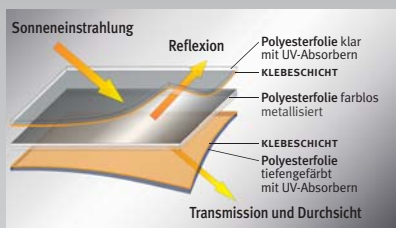
- |||| Kettenzug

MONTAGEVARIANTEN

- |||| Montage auf dem Rahmen und im Licht
- |||| Steck- und Klebmontage

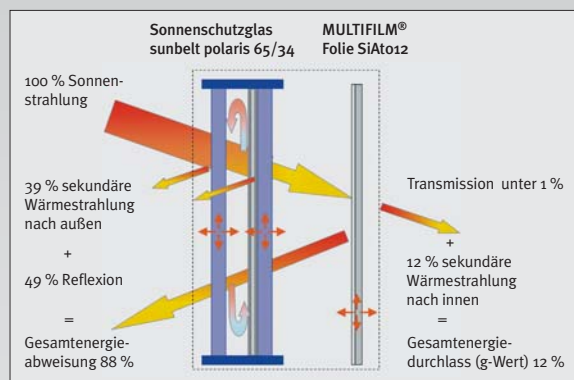


MULTIFILM®-Folien



Folienaufbau (3-lagige Folie)

- |||| Zwei- oder dreilagige Polyesterfolien in verschiedenen Farben
- |||| Geschützt aufgetragene Aluminiumbeschichtung für hohe Reflexion
- |||| Unterschiedliche lichttechnische Eigenschaften, z. B. Lichttransmission 0 % bis 9 %
- |||| Spezialfolien, z. B. MULTIFLEX®-Folie (mit Abschnitten unterschiedlicher Lichttransmission) oder schwer entflammare Folie (B1)



WIRKUNGSWEISE
am Beispiel: Folie Silber-Anthrazit (SiAt012) hinter Sonnenschutzverglasung sunbelt polaris 65/34

Die Aluminiumschicht reflektiert die auftretende Strahlung wie ein Spiegel direkt durch die Glasscheibe wieder ins Freie, ohne dass diese dabei im Raum in Wärme umgewandelt wird.

Folienveredelung

THERMISCHES FLÄCHENPRÄGEVERFAHREN

- |||| Hohe Resistenz gegen mechanische Beanspruchung (z. B. Kratzer)
- |||| Diffuse Lichtstreuung in den Raum
- |||| Reduzierung der Spiegelung nach außen
- |||| Ausgezeichnete Transparenz



MULTIWAVE®-PLISSIERUNG

- |||| Patentiertes Verfahren zur weiterführenden Veredelung der flächengeprägten MULTIFILM®-Folien
- |||| Sanfte, bogenförmige Plissierung für harmonische Innen- und Außenansicht
- |||| Hohe Flächenstabilität der Folie
- |||| Faltenabstand des MULTIWAVE®-Plissees zwischen 30 und 100 mm frei einstellbar
- |||| Plissierung bis zu 3 m Folienbreite, damit Beschattung großformatiger Fassadenelemente mit nur einem System (Folien-Fassaden-System) möglich

MULTIFILM®-Produkte in der Praxis

Europäischer Gerichtshof, Luxemburg-Stadt



Der Europäische Gerichtshof (EuGH) ist das rechtsprechende Organ der Europäischen Union.

SYSTEMANFORDERUNG

- |||| Innenliegender Blendschutz
- |||| Anpassung der Blendschutzsysteme an die Gegebenheiten vor Ort (Montage hinter abgehängter Decke)
- |||| Einhaltung der Rastermaße der als „Open Office“ konzipierten Büros

TECHNISCHE AUSFÜHRUNG

- |||| Realisierung geteilter Behänge, d. h. zwei Behänge auf einer Welle
- |||| Montage von mehr als 1.000 Folien-Fassaden-Systemen mit bis zu 2,40 m Breite und 3,50 m Höhe
- |||| Systeme individuell elektrisch bedienbar über Einzelsteuerung oder zentral über BUS-Steuerung
- |||| Verwendung der dreilagigen Folie GyGy033

D+S communication Center Rügen GmbH, Lietzow/Rügen



Die D+S europe AG ist Lösungsanbieter für integriertes und wertorientiertes E-Commerce- und Kundenkontakt-Management.

SYSTEMANFORDERUNG

- |||| Wirkungsvoller Sonnen- und Blendschutz an Bildschirmarbeitsplätzen
- |||| Unauffällige Optik hinter der großzügig verglasten Schrägfassade
- |||| Einhaltung der Brandschutzvorgaben „B1“

TECHNISCHE AUSFÜHRUNG

- |||| Installation von mehr als 700 Folienrollos (Compact-Line)
- |||| Manuelle Bedienung mit Kettenzug
- |||| Verwendung der schwer entflammaren Folie SiAto22FR*, MULTIWAVE®-plissiert

* made with LLumar® technology

BAWAG P.S.K., Wien



Die BAWAG P.S.K. zählt zu den führenden österreichischen Universalbanken.

SYSTEMANFORDERUNG

- |||| Effektive Ergänzung der bereits vorhandenen Außenbeschattung
- |||| Dezente und harmonische Einfügung in die lichte und großflächige Außenansicht
- |||| Freie Durchsicht nach außen
- |||| Optimaler Blendschutz am Bildschirmarbeitsplatz bei gleichzeitiger Tageslichtnutzung

TECHNISCHE AUSFÜHRUNG

- |||| Installation von 2.200 Rollos (Classic-Line, Lux-Line) sowie Lamellenvorhängen
- |||| Bogenförmige MULTIWAVE®-Plissierung der Folien für eine ruhige und ästhetische Fassadenansicht bei geschlossenen Rollos

WEITERE AUSGEWÄHLTE REFERENZOBJEKTE

Millenium Tower, Wien, ca. 1.000 Rollos | Stadtparkasse Köln, 3.980 Rollos | Daimler VAN Technology Center, Stuttgart, 1.000 Folien-Fassaden-Systeme | Bürokomplexe Le Dôme und Îlot A, Luxemburg-Stadt, ca. 2.000 Rollos | Mainova AG Frankfurt, ca. 500 Rollos und Behänge | Woonconcept, Meppel (Niederlande), ca. 160 Rollos und Folien-Fassaden-Systeme | Brahms Kontor, Hamburg, ca. 1.400 Rollos

MULTIFILM Sonnen- und Blendschutz GmbH

Hohensteiner Str. 30 und 32 · D-09212 Limbach-Oberfrohna
Tel. +49 (0) 37 22/77 05-0 · Fax +49 (0) 37 22/77 05-77
info@multifilm.de
www.multifilm.de

 **MULTIFILM®**

Macht Fenster perfekt.